

いちにちの様子



8:00	登園	15:00	おやつ
9:00	自由遊び	15:30	自由遊び
10:00	おやつ		設定保育
10:30	設定保育	18:00	夕食
11:30	昼食	19:00	自由遊び
13:00	読み聞かせ	20:00	降園
	お昼寝		

※年齢によって若干の変更などがあります。

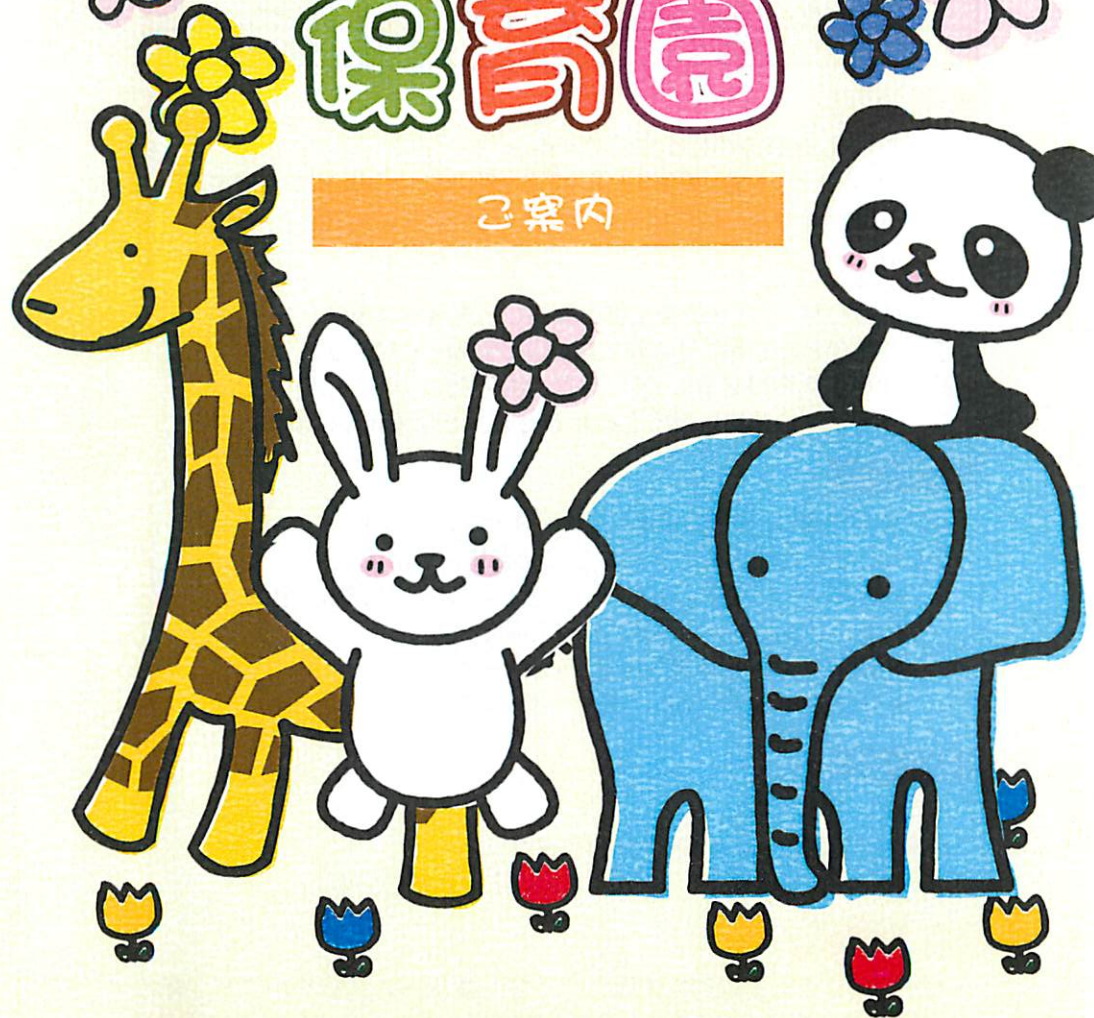
年間行事 ☆

1月	ゆき遊び	7月	水遊び
2月	節分・豆まき	8月	七夕
3月	ひなまつり	9月	お月見
4月	お楽しみ会	10月	ハロウィン
5月	こどもの日・花見	11月	社会見学
6月	ハイキング	12月	クリスマス会

※毎月お誕生日会・避難訓練・身体測定があります。

託児ルーム **はなはな**
保育園

ご案内



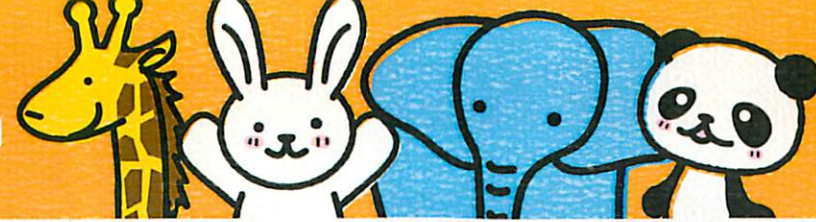
はなはな保育園

〒060-0005 札幌市中央区北5条西6丁目1-23 北海道通信ビル1F

TEL/FAX 011-219-8787

(問い合わせ: 平日10:00~17:00)

託児ルーム『はなはな保育園』は、児童福祉法第59条に基づいた運営をしております。



園概要

はなはな保育園では、月極め保育・一時保育を通して保護者様の様々なニーズに柔軟に対応出来るよう心掛けています。

受入児童年齢 / 生後6ヶ月～6歳	従業員数 / 6人
開園時間 / 午前8時～午後20時	休園日 / 日・祝日
運営会社 / 株式会社フィノア	管理責任者 / 佐藤 由衣

保育方針

- ・子ども1人ひとりの個性を大切にします。
- ・集団生活やあそびを通し豊かな人間性を育めるよう、より良い環境を提供する。
- ・子ども達が健やかに成長出来るように、細やかな保育を心がける。

保育内容

- ・年齢に合わせて、子どもの自主性を尊重した保育をします。
- ・子どもが安心して過ごせる場になるよう配慮しています。
- ・基本的な生活習慣を身につけ、集団の中で社会のルールやマナーを学び自立心を養うことができるような保育をします。

食事について

- ・乳幼児の食事は、順調な発育・発達に大きく関わります。きちんとした管理のもと作られた給食を提供します。
- ★昼食、夕食、午前のおやつ、午後のおやつを用意します。
- ★食物アレルギーのお子さまはご相談ください。
- ★昼食の時間は11時30分～12時30分まで
- ★夕食の時間は17時30分～18時30分まで

持参品

- ・着替え一式
- ・哺乳瓶(食器・コップは園で用意します。)
- ・保険証のコピー、母子手帳、印鑑(入園手続き時に必要)

お迎えについて

- ・園児のお迎えは契約時に来園したご本人様か、もしくはそのご本人様の承諾を得た事が出来る方とします。登園時と帰りのお迎えが違う場合は必ず事前に連絡ください。
- ・お迎えが遅れる場合も必ずお知らせください。

料金

- ・保育料金 別紙に記載しています。

その他料金			
給食	1食/350円	オムツ	S・M/50円
おやつ	1食/50円		L・BIG・トレパン/100円
ミルク	1回/100円(持参OK)	下着	200円
離乳食	持参	肌着	300円

一時保育の場合		月極保育の場合	
おしりふき	100円	諸経費	1,000円
保険	100円	保険	1,500円

- ※料金納入 原則として全額前払いです。
- ※保険料以外は別途消費税がかかります。

事故・病気・その他緊急にかんする事項

- ・お子様の体の異常が生じ保育が困難になる場合は緊急連絡をしてお迎えをお願いする場合があります。
- ・病気に関しては、緊急を要する場合は園の判断で病院へ連れていくこともあります。その場合の通院費、立替医療費は実費を請求致します。
- ・投薬に関しては、医師の指示による処方薬以外は受け付けていません。
- ・園の責にすべき事故による自傷などの場合、当園が加入する保険の範囲内での補償となります。

退園・変更について

- ・退園や長期欠席が予測される時は、事前にご連絡ください。
- ・月の途中での利用変更もお早めにご連絡ください。

※お子さまの事はもちろん、その他気になる事がありましたらお気軽にご相談ください。
※見学ご希望の方はご連絡ください。